

"Die legendäre Atlantik-Passage mit dem letzten Ocean Liner Queen Mary 2"

Buchungscode: **DE-HH42**



Ganz großer Bahnhof im Hafen: Mit Böllern, Bettlaken und "God save the King!" verabschiedet Hamburg die "Königin der Meere" auf "Große Fahrt". Den Vorfahren gleich segeln wir über Southampton und den "Großen Teich" nach New York. Eine Armada festlich beflaggter Boote eskortiert den letzten Atlantik Liner elbabwärts.

Eine besondere Reise beginnt. Und wir sind an Bord! Die große weite Welt liegt vor uns und die tägliche Qual der Wahl: "Sonne, Wind und das Weite Meer" draußen an Deck oder volles Programm drinnen. Mit 180 Jahren Erfahrung beim Entertainment hält CUNARD weltweit die Spitze bei der Gästebetreuung.

Gruppenreise mit Reiseleiter? Na klar! Der Seebär kommt mit, so Asklepios es will. Mit Kapitänspatent und Insiderwissen lässt er uns Dinge erleben, die andere nur sehen. Er ist Lektor und Gesellschafter in einem. Ob Brücke, Schiff, Meerjungfrauen, Blinder Passagier, Seehunde auf Zeit und Überleben im Pub, er zeigt uns alles.

Sicher und 3800 Meter über Grund passieren Sie die TITANIC. Dazu gibt's "Eisberg im Glas". die Passage der Freiheitsstatue verschlägt den Atem und läutet das große Finale ein: Entspannt und ganz ohne Jetlag "vergessen" wir die zertanzten Schuhe an Bord. Das schafft Platz im Koffer für's Shopping in der Stadt, die niemals schläft. Eine Reise, die alles hat, was Frau liebt und Mann dann eben auch.

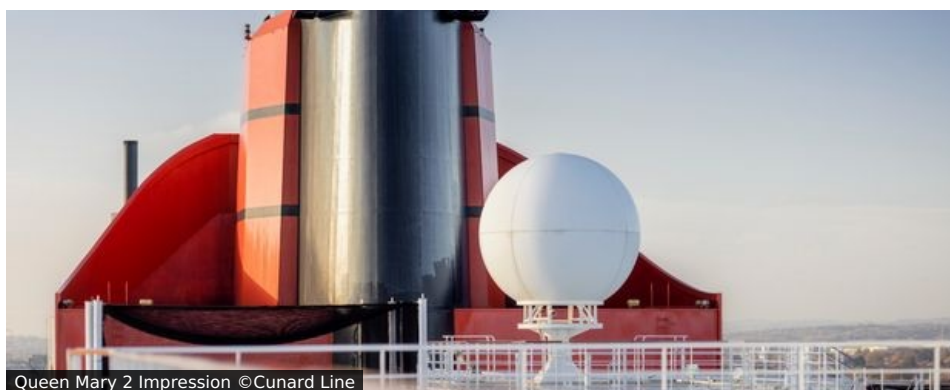
- › Haustürtransfer zum/vom Schiff
- › Stadtrundfahrt Hamburg & Besichtigung Elbphilharmonie-Plaza
- › Nachprogramm New York
- › Zusatzprogramm an Bord mit Ihrem **sz-Reisekapitän Berndt Gückel**

Tag	Hafen	An	Ab	gepl. Ausflüge(fak.)
1. Tag:	Hamburg	18:00	Anreise nach Hamburg; (inkl.); Einschiffung	Stadtrundfahrt mit Besuch Elbphilharmonie-Plaza

- 2. Tag:** Erholung auf See
- 3. Tag:** Southampton 06:00 Sea City Museum (RMS Titanic); Stonehenge; London
- 4.-9. Tag:** Transatlantik Die berühmte Transatlantikroute mit Ihrem sz-Reisebegleiter.
- 10. Tag:** New York 06:00 **Transfer zum Hotel; Stadtbesichtigung Downtown Manhattan (inkl.)**
- 11. Tag:** **Ganztägige Stadtrundfahrt/Stadtrundgang u.a. Rockefeller Center, Central Park, Chinatown, Times Square (inkl.)**
- 12. Tag:** Freizeit in New York
- 13.-14. Tag:** Transfer zum Flughafen; Rückflug; Heimreise

Nähere Informationen zum Leben an Bord und zu den Besichtigungen und weiteren Möglichkeiten für Freizeit in New York finden Sie unter www.sz-reisen.de

QUEEN MARY 2



Willkommen an Bord der QUEEN MARY 2, einem der größten und schönsten Ocean Liner der Welt. Seit jeher verzaubert sie die Menschen rund um den Erdball. Ihr Laufsteg sind die schönsten Häfen der Welt, ihr Auftritt ist unvergleichlich majestätisch. Mit ihrer schieren Größe, ihrer klassischen Eleganz und dem dumpfen Ton ihres Nebelhorns erobert die QUEEN MARY 2 die Herzen aller Schiffsliebhaber im Sturm. Mit einer Länge von 345 Metern und einer Höhe von 72 Metern gehört QUEEN MARY 2 zu den berühmtesten Schiffen der Gegenwart. Auf 13 Decks wird den ca. 2.620 Passagieren viel Luxus von einem großen Spa-Bereich bis zu einem Bord-Planetarium geboten. Auf der QUEEN MARY 2 erwartet Sie eine beinahe grenzenlose Vielfalt an Möglichkeiten.

[Genießen Sie schon jetzt ein Blick auf die Queen Mary 2!](#)

Allgemeine Hinweise:

Kabinenausstattung:

Rund 80 Prozent der Kabinen verfügen über Meerblick und der größte Teil von ihnen sogar über einen privaten Balkon. In allen Kabinen, Suiten und Apartments erwartet Sie eine äußerst geschmackvolle Ausstattung mit exquisiten klassischen Möbeln. Verstärkt wird die einladende Atmosphäre noch von hochwertigen Kunstdrucken und Originalen sowie von stilischer ausgesuchten dekorativen Elementen. Und diese bei Cunard traditionelle Liebe zum Detail zeigt sich auch in der technischen Ausstattung.

Standardausstattung aller Kabinen/Suiten:

Eine Flasche Sekt zur Begrüßung, Bademäntel, Slipper & Föhn, Kühlschrank & Safe, TV/Radio (keine deutschsprachigen TV-Sender), Direktwahl-Telefon, Tagesprogramm, 24-h-Kabinenservice, Abendliches Bettauflagen mit Betthupferl.

Schiffsausstattung: Ein Ocean Liner der Superlative:

Canyon Ranch SpaClub® (kostenpflichtig) & Fitness-Center:

Modern eingerichtetes Spa über zwei Decks mit Thalassotherapie-Pool, zahlreichen Anwendungsräumen für Massage- und Schönheitsbehandlungen, Aroma-Dampfbad, finnische Sauna, Fitness-Center mit modernen Geräten und Gewichten. Die Nutzung des Fitness-Centers ist kostenlos, die Behandlungen im Spa sind kostenpflichtig.

Illuminations:

Kino/Auditorium mit Platz für 473 Gäste, verfügt zusätzlich über zehn Sofa-Sitze und zehn Plätze für behinderte Gäste. Das Auditorium ist in ein Planetarium für High-Tech-Vorstellungen, Astronomie-Shows und Virtual-Reality-Filme mit Platz für 150 Gäste umfunktionierbar.

Kulinarisches:

Britannia Restaurant Hauptrestaurant, das über zwei Decks 1.349 Gästen Platz bietet. Das Restaurant erstreckt sich über

drei Ebenen und verfügt über eine großzügige Treppe in der Mitte. Für die Gäste einer Innen-, Außen- oder Balkonkabine ist entweder in der frühen oder in der späten Sitzung ein Tisch für das Dinner reserviert (Frühe Sitzung 18.00 Uhr/Späte Sitzung 20.30 Uhr). Wenn Sie sich für eine Club-Balkonkabine entscheiden, speisen Sie im intimen Club-Bereich des Britannia Restaurants in einer Sitzung (18.30 Uhr - 21.00 Uhr).

Bibliothek:

Als eine der größten schwimmenden Bibliotheken verfügt sie über ca. 8.000 Bücher in den verschiedensten Sprachen sowie eine Auswahl an aktuellen Zeitungen und Zeitschriften, ein Computer-Archiv, CD-ROM-Material und Hörkassetten. Integriert in die Bibliothek ist eine Buchhandlung.

G32 Nachtclub:

Disco mit 251 Sitzplätzen sowie Platz für 60 stehende und tanzende Gäste, Tanzfläche auf der unteren Ebene und einem Zwischengeschoss (Mezzanine) mit Blick auf die Tanzfläche. Darüber hinaus verfügt der Nachtclub über eine kleine Bühne für die Band, einen DJ-Pult sowie eine Video-Leinwand und zahlreiche Fernsehbildschirme über der Bar.

Des Weiteren finden Sie an Bord:

Empire Casino, Fitness-Center, Gentlemen Hosts, Golfsimulatoren, Illuminations-Planetarium & Auditorium, Kabarett & Bühnenshows, Karaokeveranstaltungen, Kino & Royal Court Theater, Konzerte & Lesungen, Mayfair Shops, Open Air Arena mit Shuffleboard, Quoits, Tischtennis, Paddle-Tennis & Basketball, Pools & Whirlpools, Promenade & Joggingpfad, Bars & Lounges

Technische Daten:

Stapellauf: März 2003, Passagiere: 2.620, Besatzung: 1.254, Länge: 345 m, Breite: 41 m, Reisegeschwindigkeit: 30 Knoten, Flagge: Großbritannien
letzte Renovierungsarbeiten: 2016

Kabinenkategorien

Grand Duplex Appartements

Q1 Achtern • obere Decks: 9 & 10

Duplex Appartements & Suiten

Q2 Vorn/Achtern • obere Decks: 9, 10

Royal Suiten

Q3 Vorn • obere Decks: 10

Penthäuser

Q4 Mittschiffs/Achtern • obere Decks: 9, 10

Queens Suiten

Q5 Mittschiffs • obere Decks: 9, 10, 11

Q6 Vorn • obere Decks: 9, 10

Q7 Mittschiffs • obere Decks: 8, 9

Princess Suiten

P1 Mittschiffs • obere Decks: 10

P2 Vorn • obere Decks: 10

Club Zweibettkabinen außen, Balkon

A1 Mittschiffs • obere Decks: 12

A2Vorn • obere Decks: 12, 13

Zweibettkabinen außen, Balkon

BB Mittschiffs • obere Decks: 11

BC Mittschiffs • obere Decks: 8, 11

BF Vorn • obere Decks: 8, 11, 12

Zweibettkabinen außen, Loggia

BU Mittschiffs • untere Decks: 4, 5, 6

BV Mittschiffs • untere Decks: 4, 5, 6

BY Achtern • untere Decks: 4, 5, 6

BZ Vorn • untere Decks: 4, 5, 6

Zweibettkabinen außen, Balkon

(sichtbehindert durch Rettungsboote)

DB Mittschiffs • obere Decks: 8

DC Mittschiffs • obere Decks: 8

DF Vorn • obere Decks: 8

Zweibettkabinen außen

EF Vorn/Achtern • untere Decks: 4, 5, 6

Zweibettkabinen innen, Atrium

HB Mittschiffs • untere Decks: 5, 6

Zweibettkabinen innen

IA Mittschiffs • obere Decks: 10

IB Mittschiffs • obere Decks: 10

IB Mittschiffs • untere Decks: 5, 6

IC Mittschiffs • obere Decks: 11, 12

IC Mittschiffs • untere Decks: 4, 5, 6

IE Vorn • obere Decks: 9, 10

IE Achtern • untere Decks: 4, 5, 6

IF Vorn • obere Decks: 11, 12

Bordsprache:

Die offizielle Sprache an Bord der Cunard Schiffe ist Englisch, wobei einige Besatzungsmitglieder auch Deutsch sprechen. Des Weiteren kümmert sich eine deutschsprachige Hostess um die Passagiere. Tagesprogramme, Bordnachrichten und Menükarten sind ebenfalls in deutscher Sprache erhältlich. In den Bibliotheken steht darüber hinaus eine Auswahl an deutschsprachiger Lektüre zur Auswahl.

Zusatzkosten/ Nebenkosten:

Getränke, Telefongespräche, Verzehr in den Bars, Trinkgeld, persönliche Serviceleistungen an Bord, wie zum Beispiel Schönheitsbehandlungen im Spa, Wäscheservice, ärztliche Behandlungen, Reiseversicherungen.

Trinkgeld:

Auf QUEEN MARY 2 sind keine Trinkgelder im Reisepreis eingeschlossen. Um es Ihnen leicht zu machen, sich bei Ihrem Kabinen- und Restaurant-Stewards erkenntlich zu zeigen, werden folgende Trinkgelder auf Ihr Bordkonto gebucht:

Kategorie Britannia & Britannia Club: 11,50 US-Dollar pro Person/Tag

Kategorie Princess Grill und Queens Grill Suiten: 13,50 US-Dollar pro Person/Tag

Kleidung:

Die Atmosphäre an Bord der Cunard Schiffe ist im Allgemeinen elegant und doch entspannt. Kurze Hosen oder Badebekleidung sind in den Hauptrestaurants an Bord zu keiner Zeit erwünscht. Legere Kleidung (außer kurze Shorts) ist jedoch tagsüber im Kings Court Restaurant der QUEEN MARY 2 willkommen. Badebekleidung und -mäntel, kurze Shorts und Fitnesskleidung sollte lediglich in den Poolbereichen, bei Spiel und Spaß an Deck und im Fitness- und Spa-Bereich getragen werden. Die Gäste werden gebeten, sich etwas Angemessenes überzuziehen und Schuhe zu tragen, wenn sie in Bade-/Fitnessbekleidung die öffentlichen Räume betreten möchten.

Höhepunkte der Kreuzfahrten mit Cunard sind die glanzvollen Abendveranstaltungen an Bord. Um die besonders elegante Atmosphäre der abendlichen Dinner zu unterstreichen, bitten wir Sie, sich zu diesen Anlässen wie für den Besuch eines exklusiven Restaurants zu kleiden.

Zahlungsmittel an Bord:

Die offizielle Währung an Bord ist der US-Dollar. Die Bordwährung kann gegen die gängigsten Fremdwährungen getauscht werden. Damit Sie an Bord den Komfort bargeldlosen Bezahls genießen können, wird für Sie ein Bordkonto eingerichtet. Alle persönlichen Ausgaben, z.B. an der Bar, in den Geschäften sowie Trinkgelder, werden automatisch diesem Konto belastet. Am Ende der Reise wird Ihnen eine detaillierte Abrechnung zur Kontrolle auf die Kabine/Suite gebracht. Besonders bequem haben Sie es, wenn Sie schon beim Einschiffen Ihre Kreditkarte registrieren lassen, dann wird Ihr Bordkonto automatisch über die Kreditkarte abgerechnet. Gäste, die es vorziehen, das Bordkonto mit Reiseschecks oder bar zu begleichen, werden bei der Einschiffung gebeten, eine Bareinlage von 300 US-Dollar an der Rezeption zu hinterlegen.

Anmerkung:

Die Fenster sind generell nicht zu öffnen, es sei denn es ist explizit ausgeschrieben.

3,5*-Hotel Doubletree by Hilton New York Downtown



Zimmerbeispiel ©Doubletree by Hilton Downtown New York

Lage

An der Stone Street im Financial District in Lower Manhattan, nur wenige Gehminuten vom Battery Park und der Wall Street entfernt. Unweit liegen auch die Abfahrtsterminals zur Freiheitsstatue und der Fähren sowie die Metrostation Whitehall Street.

Zimmer

Die Zimmer im zeitlosen Design sind mit 1 oder 2 Queensizebetten, Schreibtisch, Telefon, Radiowecker, TV, Bügelset, Klimaanlage, Kaffee-/Teezubereiter mit Zubehör sowie Bad/Dusche, WC, Föhn und Pflegeprodukten ausgestattet.

Hoteleinrichtungen

Das Stadthotel bietet seinen Gästen eine moderne Lobby, ein Restaurant und Bar, einen Kiosk sowie ein Fitnesscenter. WLAN-Zugang ist gegen Gebühr.

Leistungen

Beförderung

› Transfer zum Schiff / vom Flughafen

- › Einschiffung in Hamburg
- › Ausschiffung in New York
- › Flug mit renommierter Fluggesellschaft von New York in der Economy Class (Umsteigeverbindung)
- › Transfers Hafen – Hotel – Flughafen
- › Metro-Ticket für den gesamten Aufenthalt

sz-Reisen PLUS

- › Stadtrundgang Hamburg & Besichtigung Elbphilharmonie Plaza
- › Nachprogramm New York
- › sz-Reisebegleitung (ab 25 Teilnehmern)

Kabine & Verpflegung

- › 9 Ü in gebuchter Kabinenkategorie
- › Vollpension an Bord mit zahlreichen Mahlzeiten am Tag wie Frühstück, Mittagessen, Nachmittagssnacks, Abendessen uvm.
- › 3 Ü im 3,5* Double Tree by Hilton New York Downtown
- › 3x Frühstück in New York

Ausflüge & Besichtigungen

- › New York: Stadtrundfahrten/-gänge: ganztägige Stadtbesichtigung in Midtown, halbtägige Stadtführung in Downtown

Zusätzlich inklusive

- › Aktuelle Steuern & Sicherheitsgebühren
- › Einreisegebühren USA (ESTA) und GB (ETA)
- › Kostenlose Nutzung von Freizeiteinrichtungen an Bord
- › Teilnahme an Bordveranstaltungen
- › Ein- und Ausschiffungsgebühren
- › 1 Reisetaschenbuch pro Buchung
- › Örtliche Reiseleitung: 10. und 11.Tag und bei An- und Abreise in New York

Wichtige Hinweise

Fakultative Ausflugsbuchungen:

Eine Vorausbuchung ist ab ca. 2 Monate vor Reisebeginn möglich.

Hierfür nutzen Sie bitte die Internetseite: www.cunard.com unter dem Stichpunkt „Mein Cunard“, oder wenden sich bitte an Ihre Buchungsstelle.

Termine & Preise

Buchungscode: DE-HH42

Mindestteilnehmerzahl: 25

Veranstalter: **SZ-Reisen & Service GmbH**

25.08.2025 - 07.09.2025

Flughafen Dresden (DRS) inklusive Transfer [Region A/B/C/D/F/G](#)

3.789,00 €	p.P. 2-Bett-Kabine innen vorn, Deck 4,5,6,11,12 (Kat.IF)
3.839,00 €	p.P. 2-Bett-Kabine innen vorn/achtern, Deck 4,5,6,9,10 (Kat.IE)
3.889,00 €	p.P. QM2: 2-Bett-Kabine innen mittschiffs, Deck 4,5,6,11,12 (Kat.IC)
3.999,00 €	p.P. 2-Bett-Kabine innen mittschiffs, Deck 10 (Kat.IA)
4.059,00 €	p.P. 2-Bett-Kabine innen (Atriumblick) mittschiffs, Deck 5,6 (Kat.HB)
4.269,00 €	p.P. 2-Bett-Kabine außen vorn/achtern, Deck 4,5,6 (Kat.EF)
4.379,00 €	p.P. 2-Bett-Kabine außen (sichtbehindert durch Rettungsboote) mittschiffs, Deck 8 (Kat.DB)
4.379,00 €	p.P. 2-Bett-Kabine außen (sichtbehindert durch Rettungsboote) mittschiffs, Deck 8 (Kat.DC)
4.379,00 €	p.P. 2-Bett-Kabine m. Loggia außen vorn, Deck 4,5,6 (Kat.BZ)
4.539,00 €	p.P. 2-Bett-Kabine m. Loggia außen achtern, Deck 4,5,6 (Kat.BY)
4.589,00 €	p.P. 2-Bett-Kabine m. Loggia außen mittschiffs, Deck 4,5,6 (Kat.BV)
5.599,00 €	p.P. Einzelkabine außen, mittschiffs, Deck 3 (Kat. KC)
5.809,00 €	p.P. Einzelkabine außen, mittschiffs, Deck 2 (Kat. KB)
5.899,00 €	p.P. Zur Alleinnutzung: 2-Bett-Kabine m. Loggia außen vorn, Deck 4,5,6 (Kat.BZ)
6.159,00 €	p.P. Zur Alleinnutzung: 2-Bett-Kabine m. Loggia außen mittschiffs, Deck 4,5,6 (Kat.BV)

Stand: 17/01/2025

Als Reiseveranstalter sind wir uns der besonderen Verantwortung gegenüber der Umwelt und den Menschen sehr bewusst. Deshalb ist nachhaltiges Leben und Gutes für unsere Mitmenschen tun für sz-Reisen nicht nur ein Trend, sondern ein langfristiges Bestreben mit ständiger Weiterentwicklung. So sind wir schon seit vielen Jahren bestrebt, mit Hilfe verschiedenster Aktionen, Unterstützungen und angepassten Arbeits- sowie Produktionsabläufen unseren ökologischen Fußabdruck so gering wie möglich zu halten und nebenbei der Gesellschaft etwas Gutes zurückzugeben.

Wir möchten positiv auf Gesellschaft und Umwelt wirken und uns auf unsere soziale Unternehmensverantwortung konzentrieren. Ab jetzt können auch Sie mitwirken! Werden Sie mit Ihrer Buchung zum aktiven Klima- und Zukunftsunterstützer dank unserer Aktion: **WeltbewuSzt - freiwilliger Klima & Zukunftsbeitrag**. Mit all den daraus resultierenden Einnahmen werden die gemeinnützige Hilfsorganisation arche noVa e.V. und die Stiftung Wald für Sachsen unterstützt. Alle Infos dazu finden Sie unter: www.sz-reisen.de/klimabeitrag-zukunftsbeitrag/